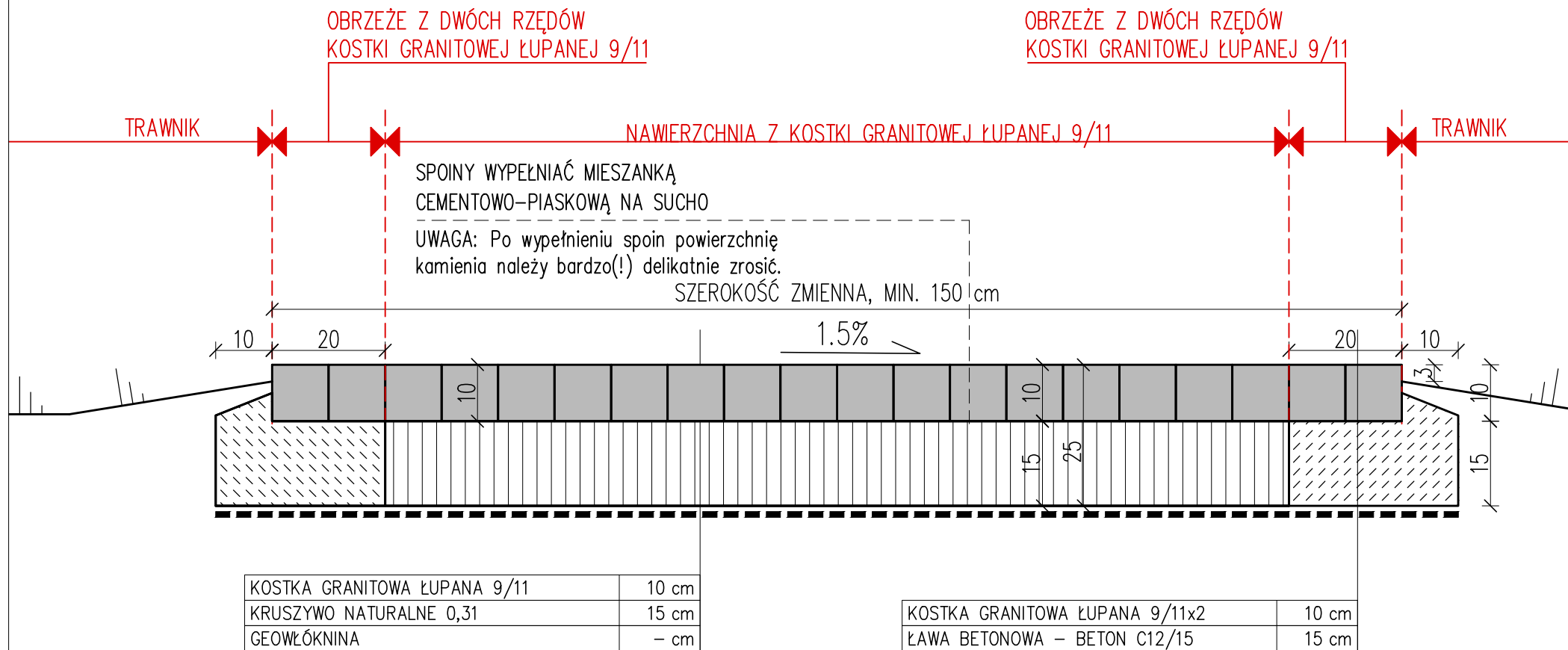
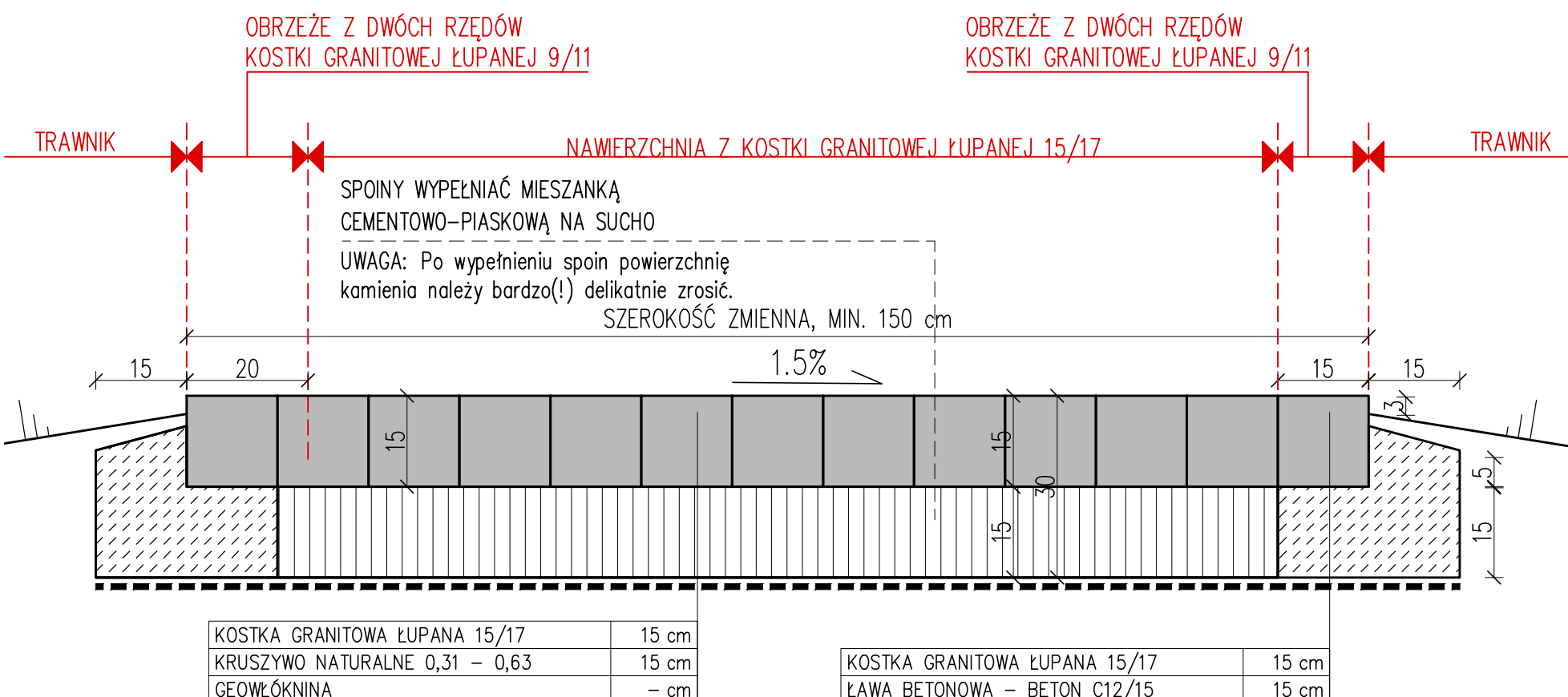


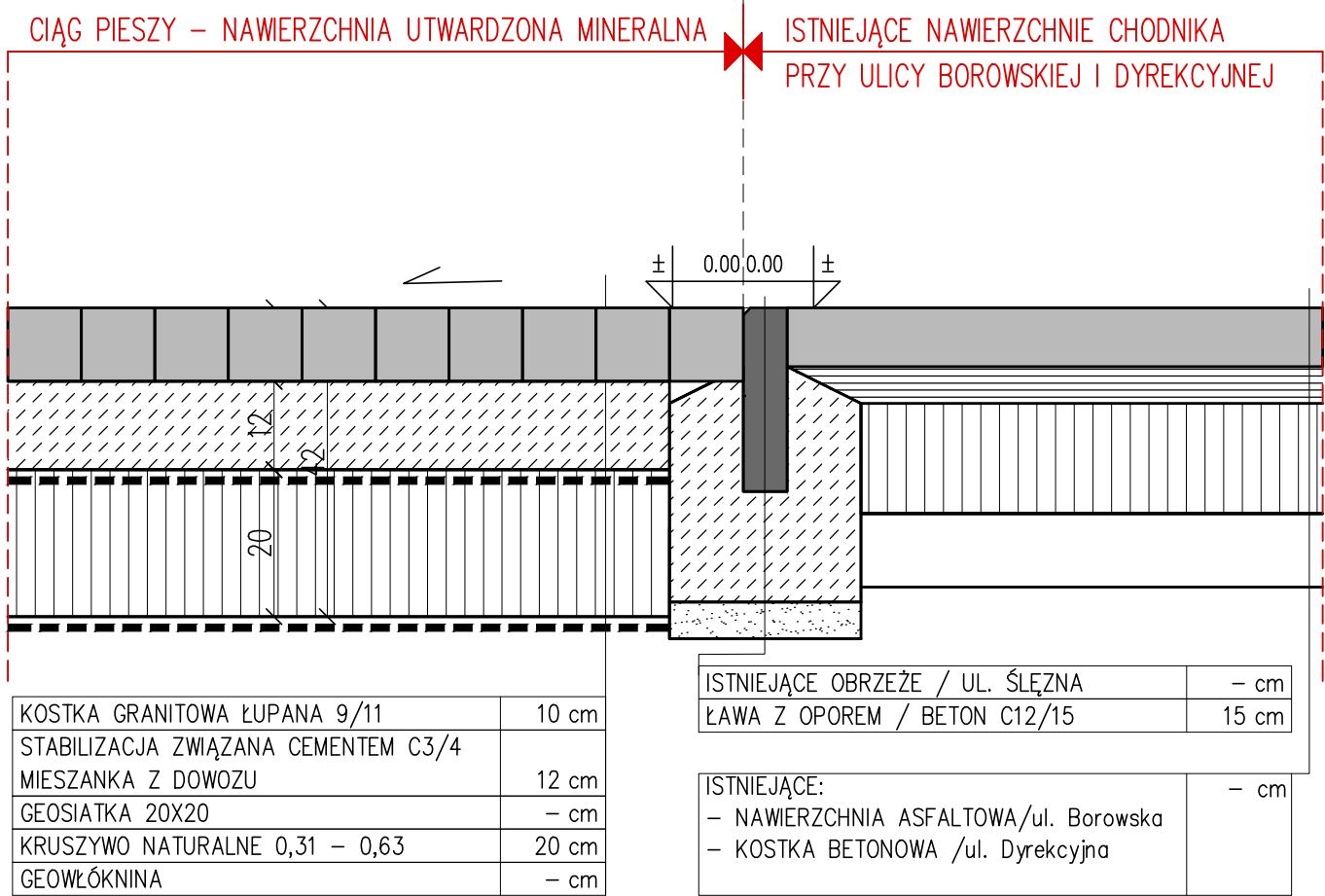
PRZEKRÓJ KONSTRUKCYJNY TYP C / strefa korzeni drzew



PRZEKRÓJ KONSTRUKCYJNY TYP A / strefa korzeni drzew



PRZEKRÓJ KONSTRUKCYJNY TYP B / strefa korzeni drzew



PRZEKRÓJ KONSTRUKCYJNY - STYK Z ISTNIEJĄCYMI NAWIERZCHNIAMI

- UWAGI OGÓLNE:
- PROJEKT JEST OBJĘTY OCHRONĄ PRAWA AUTORSKIEGO I WSZYSTKIE INFORMACJE W NIM ZAWARTE STANOWIĄ WŁASNOŚĆ AUTORÓW OPRACOWANIA /Dz.U.94.24.83 z dnia 4.02.94 r./PROJEKT NIE MOŻE BYĆ UŻYWANY, KOPIOWANY I REPRODUKOWANY W CZĘŚCI LUB CAŁOŚCI BEZ PISEMNEJ ZGODY JEGO AUTORÓW.
 - NINIEJSZE OPRACOWANIE STANOWI INTEGRALNĄ CZĘŚĆ DOKUMENTACJI PROJEKTOWEJ ZAWIERAJACEJ: PROJEKT BUDOWLANY / PROJEKT ARCHITEKTONICZNO-BUDOWLANY I CZĘŚĆ OPISOWĄ, PROJEKT WYKONAWCZY / PROJEKT ARCHITEKTONICZNO-BUDOWLANY I CZĘŚĆ OPISOWĄ / SPECYFIKACJE TECHNICZNE WYKONANIA I ODBIORU ROBÓT.
 - DOKUMENTACJA BRANŻY ARCHITEKTONICZNEJ STANOWI NADRZĘDNĄ CZĘŚĆ DOKUMENTACJI PROJEKTOWEJ.
 - WSZELKIE EWENTUALNE NIEZGODNOŚCI POMIĘDZY POSZCZEGÓLNYMI OPRACOWANIAM DOKUMENTACJI PROJEKTOWEJ POWINNY ZOSTAĆ ZGŁOSZONE I WYJAŚNIONE Z GŁÓWNYM PROJEKTANTEM.
 - WYKONAWCA JEST ZOBOWIĄZANY DO WYKONANIA WSZELKICH PRAC ZGODNIE ZE SZTUKĄ BUDOWLANĄ, OBOWIĄZUJĄCYMI PRZEPISAMI I NORMAMI ORAZ PRZY ZACHOWANIU PRZEPISÓW BHP.
 - ZASTOSOWANE ROZWIĄZANIA MATERIAŁOWE I TECHNOLOGICZNE POWINNY POSIADAĆ AKTUALNE ATESTY I CERTYFIKATY POZWALAJĄCE NA ICH STOSOWANIE.
 - WSZELKIE ZAMIENNE SYSTEMOWE ROZWIĄZANIA MATERIAŁOWE ORAZ TECHNOLOGICZNE, WZGLĘDEM PRZYJĘTYCH W DOKUMENTACJI PROJEKTOWEJ, POWINNY POSIADAĆ PARAMETRY WIZUALNE I TECHNICZNE NIE GORSZE OD ZASTOSOWANYCH W PROJEKCIE ORAZ POWINNY ZOSTAĆ PRZEDSTAWIONE DO AKCEPTACJI GŁÓWNEMU PROJEKTANTOWI.
 - WSZYSTKIE WYMIARY POWINNY ZOSTAĆ SPRAWDZONE PRZEZ WYKONAWCĘ NA BUDOWIE, A EWENTUALNE NIEZGODNOŚCI NIEZWŁOCZNIE ZGŁOSZONE DO BIURA PROJEKTOWEGO, BĄDĄCEGO AUTOREM NINIEJSZEGO OPRACOWANIA.
 - PRZED PRZYSTĄPIENIEM DO ROBÓT WYKONAWCA POWINIEN PRZEDSTAWIĆ PRÓBKĘ MATERIAŁÓW WYKONCZENIOWYCH, W TYM KOLORYSTYKĘ, DO AKCEPTACJI GŁÓWNEMU PROJEKTANTOWI, ZGODNIE Z ZAPISAMI NINIEJSZEGO OPRACOWANIA.

OBJEKT / ZAKRES OPRACOWANIA

BUDOWA: CIĄGÓW PIESZYCH, ELEMENTÓW MAŁEJ ARCHITEKTURY WRAZ Z BUDOWĄ ZEWNĘTRZNEJ INSTALACJI ZASILANIA OŚWIETLENIA TERENU ORAZ KANALIZACJI KABLOWEJ, W RAMACH ZADANIA POD NAZWĄ: „POMNIK ŻOŁNIERZY NIEZŁOMNYCH WRAZ Z OTOCZENIEM SKWERU PRZY UL. GLINIANEJ, BOROWSKIEJ I DYREKCYJNEJ WE WROCŁAWIU”

ADRES

ul. Gliniana, Wrocław

INWESTOR

GMINA WROCŁAW
Pl. Nowy Targ 1-8, 50-141 Wrocław

JEDNOSTKA PROJEKTOWA

isba GRUPA PROJEKTOWA SP. z O.O.
ul. Mosiężna 27, lok.8 t.: +48 506 826 492
www.isba.com.pl biuro@isba.com.pl

ARCHITEKTURA

PROJEKTANT arch. JOANNA STYRYLSKA
UPRAWNIENIA BUDOWLANE: DO PROJEKTOWANIA W SPEC. ARCHITEKTONICZNEJ BEZ OGRANICZEŃ

SPRAWDZAJĄCY arch. TOMASZ BONIECKI
UPRAWNIENIA BUDOWLANE: DO PROJEKTOWANIA W SPEC. ARCHITEKTONICZNEJ BEZ OGRANICZEŃ

RYSUNEK

DATA 09.2022

BRANŻA

STADIUM

186/00/DUW

02/00/DUW

PRZEKROJE KONSTRUKCYJNE:
STREFA KORZENI DRZEW
STYKI Z ISTNIEJĄCĄ NAWIERZCHNIĄ

SKALA 1:10

NR RYSUNKU 399 PB A 00 02 A

NR PROJEKTU STADIUM

BRANŻA

RODZ. RYS.

NR RYS.

REWIZJA